

www.acteongroup.com

Questo dispositivo medico è di classe IIb secondo le direttive europee vigenti applicabili. È marchiato CE. Ente Notificato: IMQ 0051. Questo dispositivo medico per le cure dentali è ad uso esclusivo del personale sanitario. Questo apparecchio è stato progettato e realizzato in conformità con un sistema certificato di garanzia della qualità EN ISO 13485. Leggere attentamente il manuale d'uso disponibile sul sito www.acteongroup.com. Prodotto da de Götzen S.r.l.(Italia).

DE GOTZEN | A company of ACTEON® Group
Via Roma 45 | 21057 Olgiate Olona VA | ITALY
Phone + 39 0331 376760 | Fax + 39 0331 376763
Email: info.it@acteongroup.com | www.acteongroup.com

ACTEON



IT'S TIME FOR EFFICIENT PANORAMIC X-RAYS

X MIND **prime**



ACTEON

Documenti non contrattuali - Ref. 707212.C - 11/2020 - Copyright © 2019 ACTEON. Tutti i diritti sono riservati. Nessuna informazione o parti di questo documento possono essere riprodotte o trasmesse in alcuna forma previa autorizzazione di ACTEON.

RCS Paris 8337934483 - 018519a

LA DIAGNOSI 2D È PIÙ ACCESSIBILE CHE MAI GRAZIE AD UNA SOLUZIONE ELEGANTE E COMPATTA



ACTEON

INNOVATIVE
IMAGING

X-MIND® PRIME
è una soluzione imaging, che unisce
funzionalità altamente tecnologiche e
semplicità d'uso.

Questo prodotto all'avanguardia
offre tutti gli strumenti diagnostici
essenziali ad un costo
accessibile.

Diagnosi 2D
chiara
e veloce

Posizionamento
del paziente
semplice
ed efficace

Interfaccia di
facile utilizzo

Installazione
pronto in
1 ora

Training
immediatamente
intuitivo



IL CAVO ORALE NEL SUO INSIEME

OTTIENI UN CHECK-UP COMPLETO CON IMMAGINI PANORAMICHE DI ALTA QUALITÀ

SEGUI IL TRATTAMENTO E COMUNICA EFFICACEMENTE CON IL PAZIENTE



Carie interprossimale sul 21 e 22. Trattamento endodontico e lesione apicale sul 47.



Posizionamento del dente del giudizio.

Con X-Mind® Prime, beneficia di:

- Esami panoramici accurati
- Migliore comunicazione con i pazienti
- Minimi tempi di posizionamento
- Immagine nitida a prima vista



Verifica del posizionamento dell'impianto subito dopo l'intervento.



Controllo del trattamento endodontico eseguito sul 47.

SCEGLI L'IMMAGINE PIÙ ADATTA

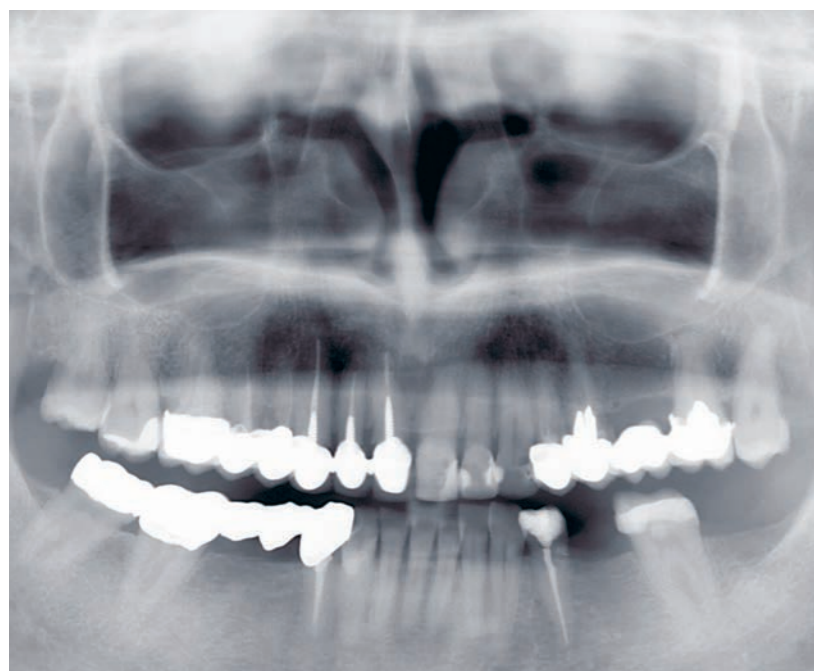
X-Mind® Prime offre una gamma completa di esami panoramici studiati per soddisfare tutte le esigenze cliniche.

Fornisce tutti gli esami panoramici richiesti dall'odontoiatria generale: panoramica dentale, articolazioni temporo-mandibolari, seni paranasali.



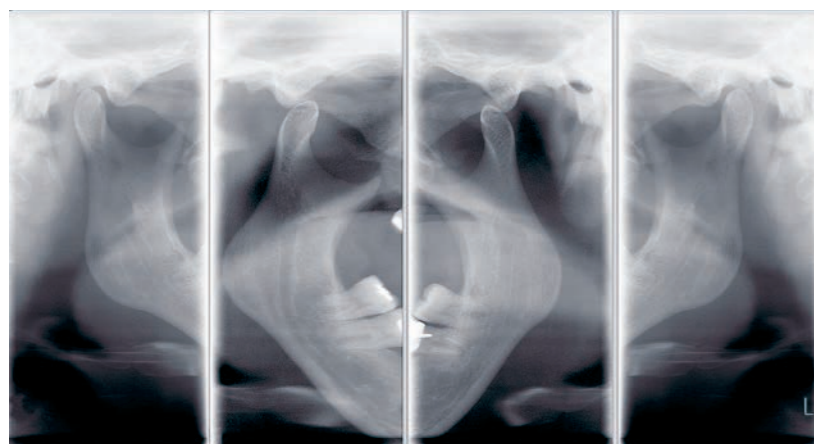
PANORAMICA DENTALE

Visione completa della mandibola e della mascella, dei seni mascellari, delle articolazioni temporo-mandibolari e delle strutture di supporto.



SENI MASCELLARI

Immagine rialzata per aumentare la visibilità del seno e degli apici dei denti superiori.



ARTICOLAZIONE TEMPORO-MANDIBOLARE

L'esame può essere effettuato con la bocca aperta o chiusa.

PANORAMICHE MULTIPLE ADULTO E BAMBINO

- ▶ Panoramica Standard
- ▶ Emipanoramica (destra/sinistra)
- ▶ Dentizione frontale
- ▶ Low Dose
- ▶ Ortogonale
- ▶ Bitewing Singolo (destra/sinistra)
- ▶ Bilaterale
- ▶ Seno
- ▶ TMJ Standard
- ▶ Lato singolo

Sono disponibili altri programmi specifici come: mezza panoramica, panoramica ortogonale migliorata, dentatura frontale dettagliata, panoramica a basso dosaggio e bitewing.



PANORAMICA BAMBINO

Proteggil tuo paziente riducendo l'area e il tempo di esposizione



EMIPANORAMICA

Sinistra & Destra

Area di esposizione ridotta e attenzione rivolta alla regione di interesse.



BITEWING

Sinistra & Destra

Immagini di bitewing singole o bilaterali.



FRONTALE

Limita l'esposizione alla porzione delle arcate.



OTTIMIZZARE GLI SPAZI NELLO STUDIO

SOLUZIONE INTELLIGENTE A PARETE

La compattezza è la chiave. X-Mind® Prime è un dispositivo salva spazio: con il suo sistema intelligente montato a parete non sarà mai di intralcio.

La sua eccezionale leggerezza (solo 62 kg) e le sue dimensioni ridotte rendono X-Mind® Prime estremamente adattabile. Perfetto anche negli ambienti ristretti.

Senza alcun ingombro a terra, X-Mind® Prime non occupa spazio di lavoro prezioso all'interno del tuo studio.



POSIZIONAMENTO SEMPLIFICATO ED EFFICACE DEL PAZIENTE

Per massimizzare la produttività, X-Mind® Prime è progettato specificamente per ridurre i tempi di posizionamento del paziente.

POSIZIONAMENTO AGEVOLATO DEL PAZIENTE

Posizionamento faccia a faccia naturale supportato da laser di allineamento per un corretto posizionamento del paziente.



Sia in posizione seduta che in piedi a qualsiasi altezza, le colonne telescopiche possono essere regolate direttamente tramite il pannello di controllo.

La configurazione aperta di X-Mind® Prime si adatta a tutti i tipi di pazienti ed è facilmente accessibile agli utenti su sedia a rotelle.

PANNELLO DI CONTROLLO FACILE DA USARE

Il pannello di controllo semplificato, posizionato in modo intelligente sotto il supporto per il mento, offre un posizionamento del paziente agile e preciso. Impostazioni semplici ed un rapido esame del paziente portano a un flusso di lavoro più produttivo.



Approfitta di un posizionamento del paziente senza errori grazie al riconoscimento automatico del supporto per il mento.



ESPANDI LE TUE POSSIBILITÀ CON L'OPZIONE PER CEFALOMETRIA A SCANSIONE

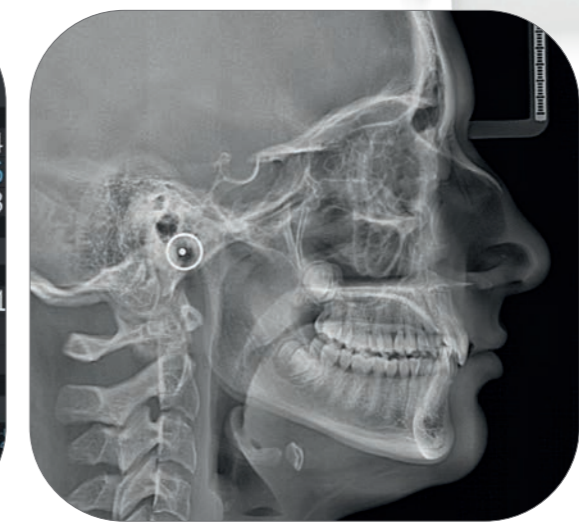
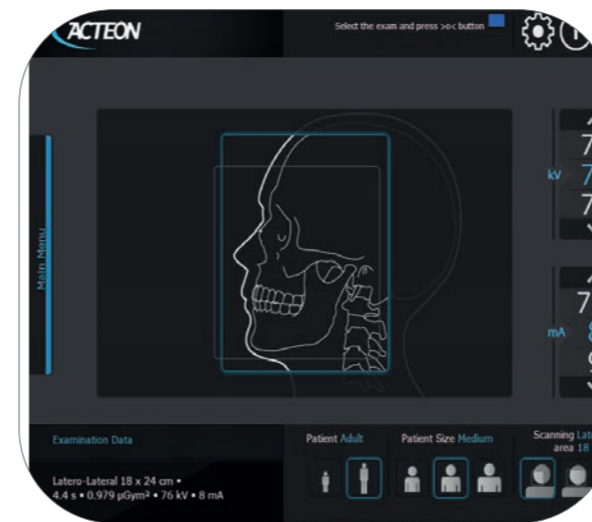


MIGLIORA LE POTENZIALITÀ CLINICHE
CON L'OPZIONE PER
IMAGING CEFALOMETRICO

- ▶ Supporto paziente studiato per ottimizzare comfort e stabilità del paziente
- ▶ Riferimento del piano di Francoforte per migliorare l'allineamento paziente
- ▶ Filtri ad alte prestazioni per aumentare la visibilità delle strutture anatomiche di interesse
- ▶ Ampia selezione di formati immagine

SISTEMA DI AGGANCIO DEL SENSORE SEMPLICE, AFFIDABILE E SICURO

Con l'ingresso della nuova configurazione per cefalometria nella famiglia X-MIND® prime, puoi ora espandere i tuoi campi d'applicazione, migliorando la diagnosi e la pianificazione del trattamento.



Il suo sistema di collimazione brevettato consente la selezione di diversi formati immagine, garantendo una completa analisi della zona di interesse alla minor dose possibile.

Il supporto per la testa del paziente è stato studiato per ottimizzarne comfort e stabilità, mentre il riferimento per il piano Francoforte posizionato sull'astina auricolare ne assicura la corretta centratura.

ANALISI ECCELLENTI IN TEMPI RECORD

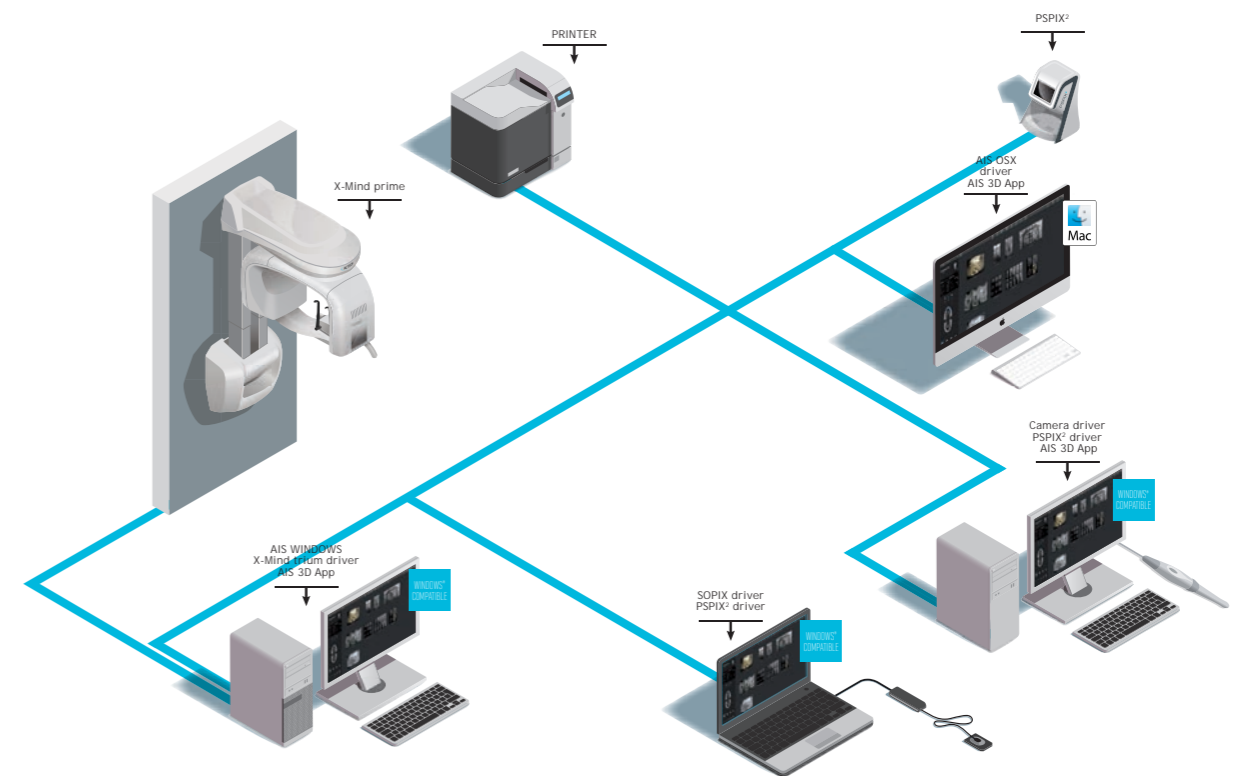
OTTIMIZZA IL TUO TEMPO DI ANALISI CON IL POTENTE ED INTUITIVO SOFTWARE AD ALTA PRECISIONE



FUNZIONALITÀ AVANZATA PER UNA NAVIGAZIONE INTUITIVA

Il software ACTEON® Imaging Suite offre una navigazione intuitiva e funzionalità avanzate. Consente di gestire tutte le tue immagini, dalla scansione alla visualizzazione, da tutti i dispositivi di imaging ACTEON® (CBCT, sistema radiografico digitale intraorale panoramico, telecamera intraorale, ecc.) e molto altro.

- ▶ Misurazione dell'angolo e della distanza
- ▶ Report personalizzato del paziente
- ▶ Design Superiore
- ▶ Linee chiare
- ▶ User-friendly
- ▶ Struttura aperta
- ▶ Perfetta integrazione con i sistemi di imaging 2D e 3D ACTEON*
- ▶ Ottimizzazione del dettaglio dell'immagine panoramica
- ▶ Integrazione con i software gestionali presenti nello studio



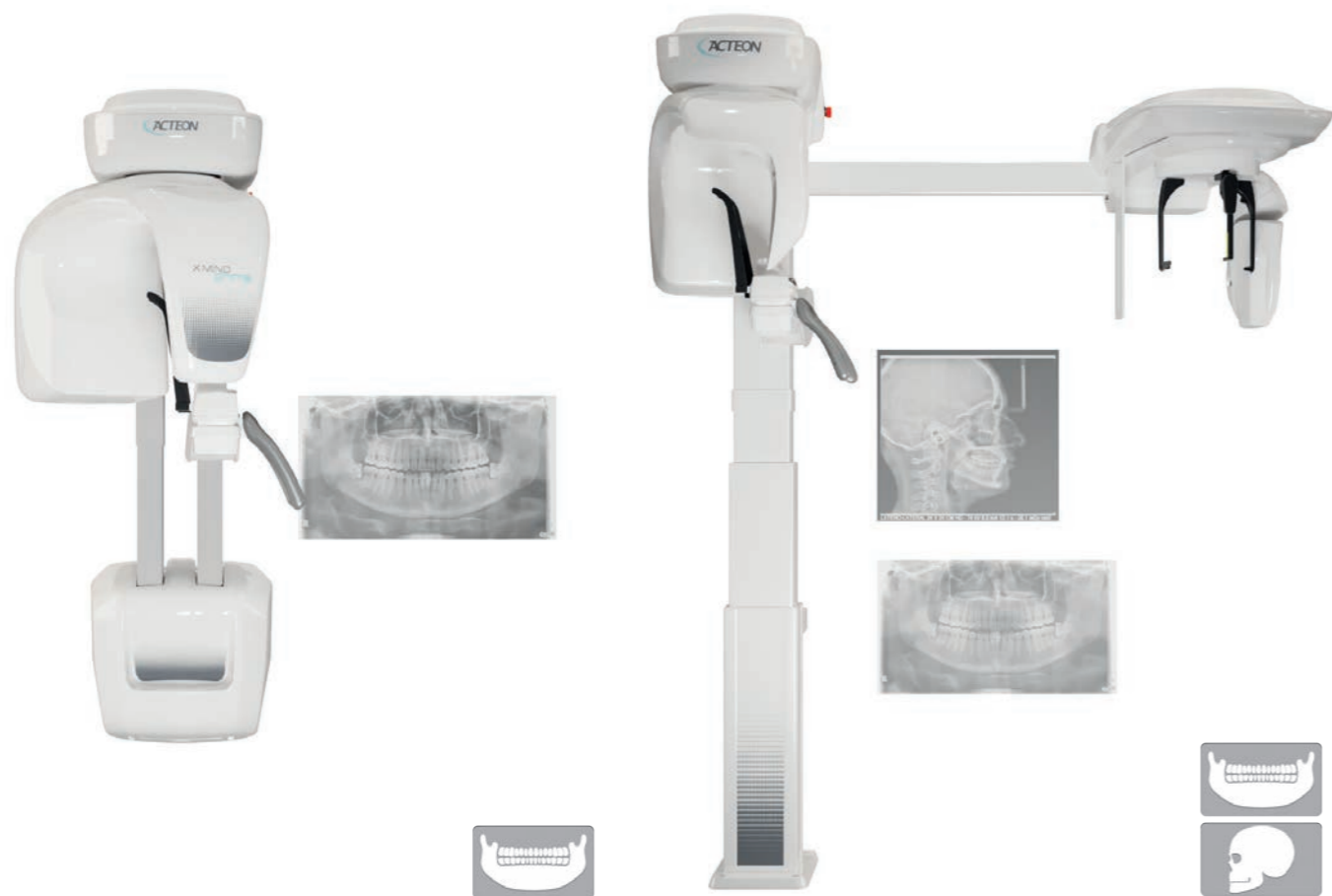
*AIS non è disponibile con PSPIX², SOPIX Series e telecamere intraorali ACTEON prodotte negli Stati Uniti e in Canada.

SOLUZIONI PER TUTTI GLI STUDI

INSUPERABILE VELOCITÀ DI INSTALLAZIONE

SCEGLI L'UNITÀ PIÙ ADATTA ALLE TUE ESIGENZE CLINICHE

- ▶ X-Mind® prime pan: soluzione per sole immagini panoramiche
- ▶ X-MIND® prime con CEPH



X-Mind® prime

X-Mind® prime con Ceph

Pan



Ceph



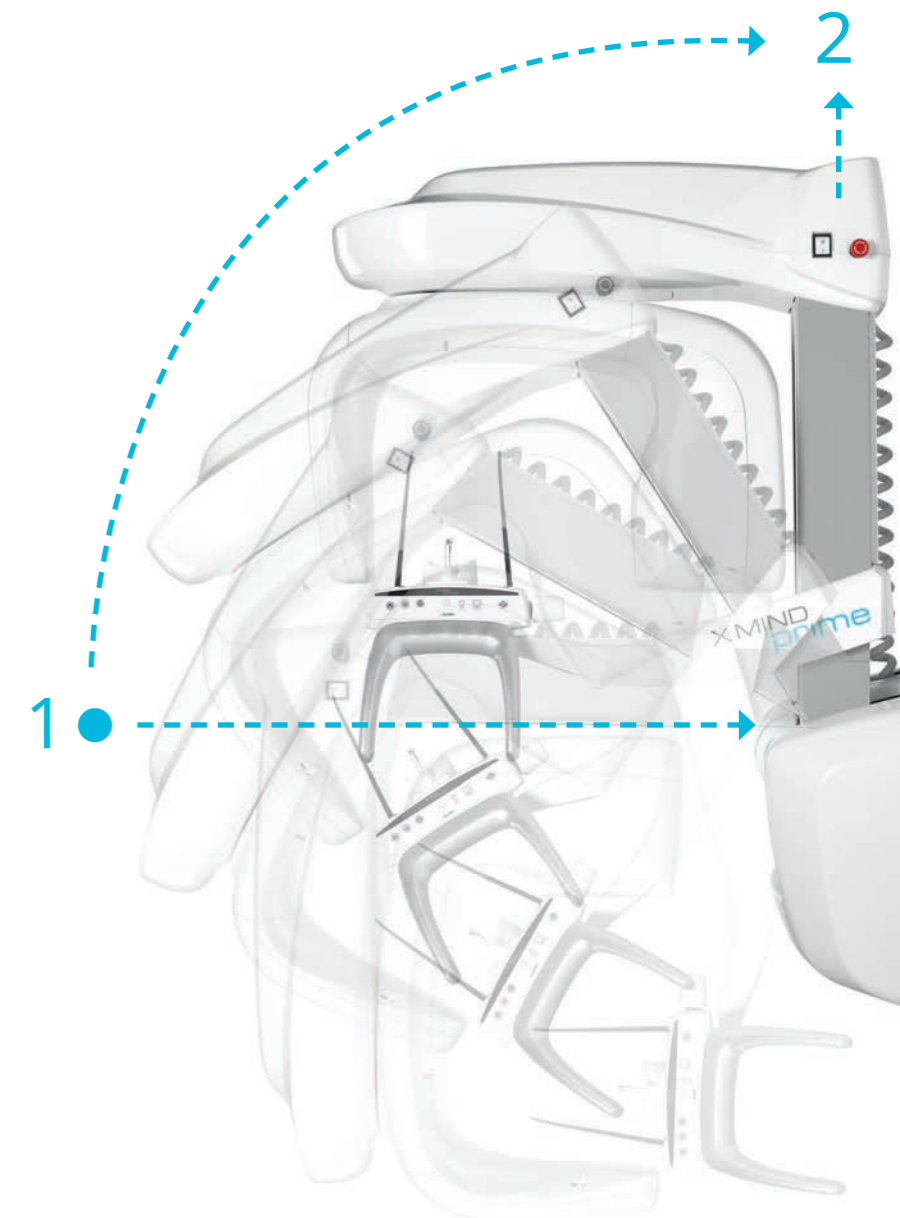
Disponibile anche in configurazione a terra

● : opzione disponibile

X-Mind® Prime è pronto per l'installazione! Consegnato nel tuo studio completamente assemblato, sarà pronto in un'ora.

Semplicemente tutto in una scatola, un tecnico, due passaggi e il gioco è fatto!

Non interrompe il lavoro quotidiano e le operazioni dello studio, aiutandoti a risparmiare tempo.



ACTEON SERVICE & YOU

I nostri esperti sono a tua disposizione per illustrarti gli aspetti clinici e i benefici per il paziente offerti dai prodotti ACTEON®, e sono al tuo fianco nei training di primo utilizzo della macchina, o di perfezionamento con addestramenti più avanzati.

Il servizio gratuito è disponibile dal lunedì al venerdì dalle 09:00 alle 18:00.

ACTEON® può anche analizzare e risolvere i problemi da remoto, e i tecnici specializzati possono fornire il servizio in loco il più rapidamente possibile.

